



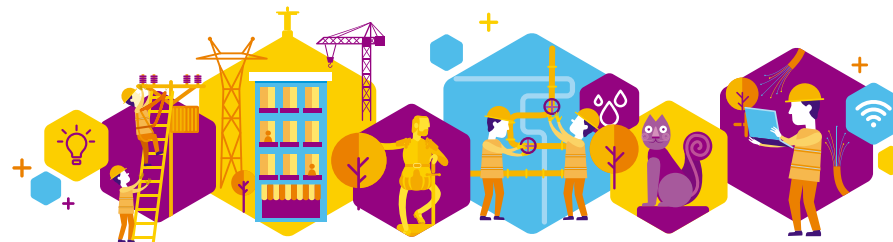
EMCALI
Más que **TV**



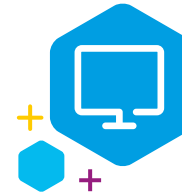


GUÍA USO STB B860H

Con la televisión de Emcali usted podrá disfrutar aún más la televisión navegando en los Menús interactivos.



GUÍA USO CONTROL



Estamos
progresando
juntos

Ayuda / Instrucciones remotas

Función

ENCENDER

Pulse POWER una vez para encender o apagar el decodificador.

MENU

Pulse el botón MENÚ para acceder a las opciones y la configuración de los canales de TV, vídeo bajo demanda, Mis grabaciones, Búsqueda, Mi página de inicio y karaoke.

INICIO

Presione el botón de Inicio para acceder a la App Store, descargar y reproducir aplicaciones, también para acceder a Configuración, Mi Cuenta, control parental, y Ayuda.



Estamos
progresando
juntos

Ayuda / Instrucciones remotas

Función



ENCENDER

Pulse POWER una vez para encender o apagar el decodificador.

MENU

Pulse el botón MENÚ para acceder a las opciones y la configuración de los canales de TV, vídeo bajo demanda, Mis grabaciones, Búsqueda, Mi página de inicio y karaoke.

INICIO

Presione el botón de Inicio para acceder a la App Store, descargar y reproducir aplicaciones, también para acceder a Configuración, Mi Cuenta, control parental, y Ayuda.



Estamos
progresando
juntos

Ayuda / Instrucciones remotas

Función



ENCENDER

Pulse POWER una vez para encender o apagar el decodificador.

MENU

Pulse el botón MENÚ para acceder a las opciones y la configuración de los canales de TV, vídeo bajo demanda, Mis grabaciones, Búsqueda, Mi página de inicio y karaoke.

INICIO

Presione el botón de Inicio para acceder a la App Store, descargar y reproducir aplicaciones, también para acceder a Configuración, Mi Cuenta, control parental, y Ayuda.



Estamos
progresando
juntos

Ayuda / Instrucciones remotas

Función



D-PAD, OK

Utilice las teclas de cursor en el círculo exterior para moverse a la izquierda, derecha, arriba y abajo a través de las pantallas de la guía de programas y opciones de menú. Además, cuando se reproduce una grabación o ver un vídeo a la carta o un canal en directo, pulse hacia la derecha/izquierda va a saltar hacia adelante/hacia atrás en incrementos de 30 segundos; cuando se ve un canal directo, pulse arriba/abajo va a cambiar los canales. Pulse OK para seleccionar las opciones que ha destacado en las pantallas de la guía de programación o de menú.



Estamos
progresando
juntos

Ayuda / Instrucciones remotas

Función



REPRODUCIR & PAUSAR

Utilice esta tecla para controlar la reproducción de canal en vivo, programas On Demand y Mis grabaciones.

VOL +, VOL-

Use VOL + (o VOL-) para subir (o bajar) el volumen de audio.

MUDO

Pulse MUTE una vez para desactivar el sonido, pulse de nuevo para activar el sonido.



Estamos
progresando
juntos

Ayuda / Instrucciones remotas

Función



REPRODUCIR & PAUSAR

Utilice esta tecla para controlar la reproducción de canal en vivo, programas On Demand y Mis grabaciones.

VOL +, VOL-

Use VOL + (o VOL-) para subir (o bajar) el volumen de audio.

MUDO

Pulse MUTE una vez para desactivar el sonido, pulse de nuevo para activar el sonido.



Estamos
progresando
juntos

Ayuda / Instrucciones remotas

Función



REPRODUCIR & PAUSAR

Utilice esta tecla para controlar la reproducción de canal en vivo, programas On Demand y Mis grabaciones.

VOL +, VOL-

Use VOL + (o VOL-) para subir (o bajar) el volumen de audio.

MUDO

Pulse MUTE una vez para desactivar el sonido, pulse de nuevo para activar el sonido.



Estamos
progresando
juntos

Ayuda / Instrucciones remotas

Función



saltar hacia atrás

Presione el botón de salto atrás para visualizar el menú anterior.

0-9

Use las teclas numéricas para sintonizar un canal específico, o introduzca su código PIN de control parental para VOD, PPV cuando se le solicite.



Ayuda / Instrucciones remotas

Función



SKIP BACK

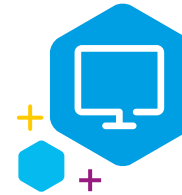
Presione el botón de salto atrás para visualizar el menú anterior.

0-9

Use las teclas numéricas para sintonizar un canal específico, o introduzca su código PIN de control parental para VOD, PPV cuando se le solicite.



Estamos
progresando
juntos



MENÚ DE CONTENIDO



Estamos
progresando
juntos



MENÚ DE CONTENIDO

CANALES



Ingresando a este Menú encontrará los canales de televisión y sus diferentes formas de visualización.



MENÚ DE CONTENIDO

CANALES



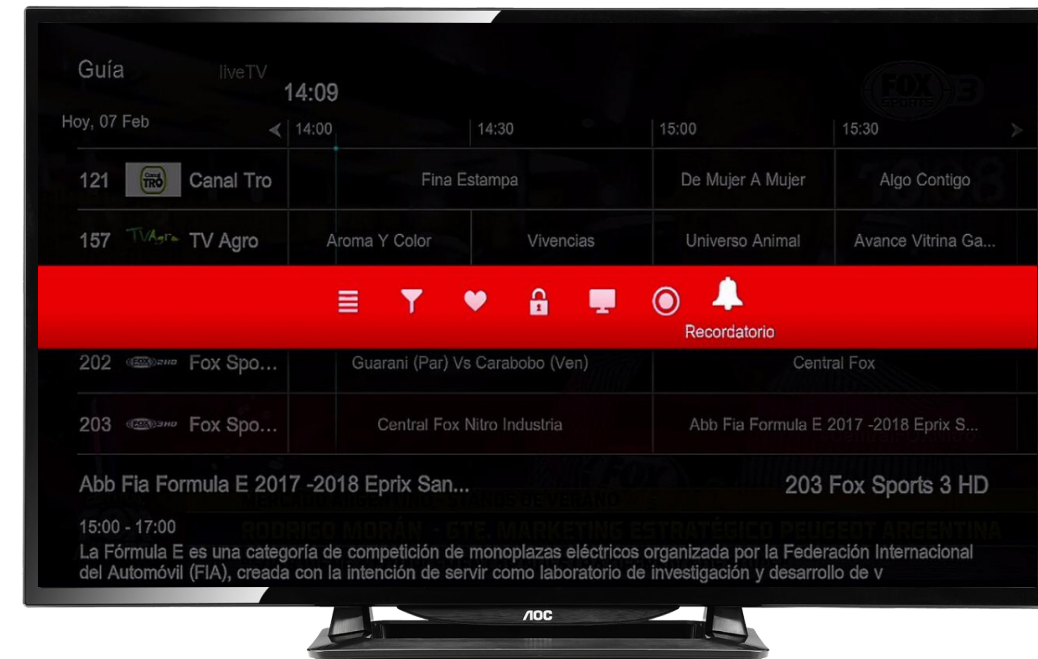
Guía

En esta opción encontrará toda la información de cada canal (horario, programación, sinopsis, formato, recordatorios, entre otros).



MENÚ DE CONTENIDO

CANALES



Listado de vista



Filtro



Favoritos



Bloqueo



Ver



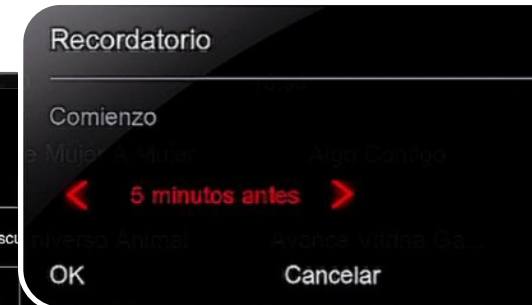
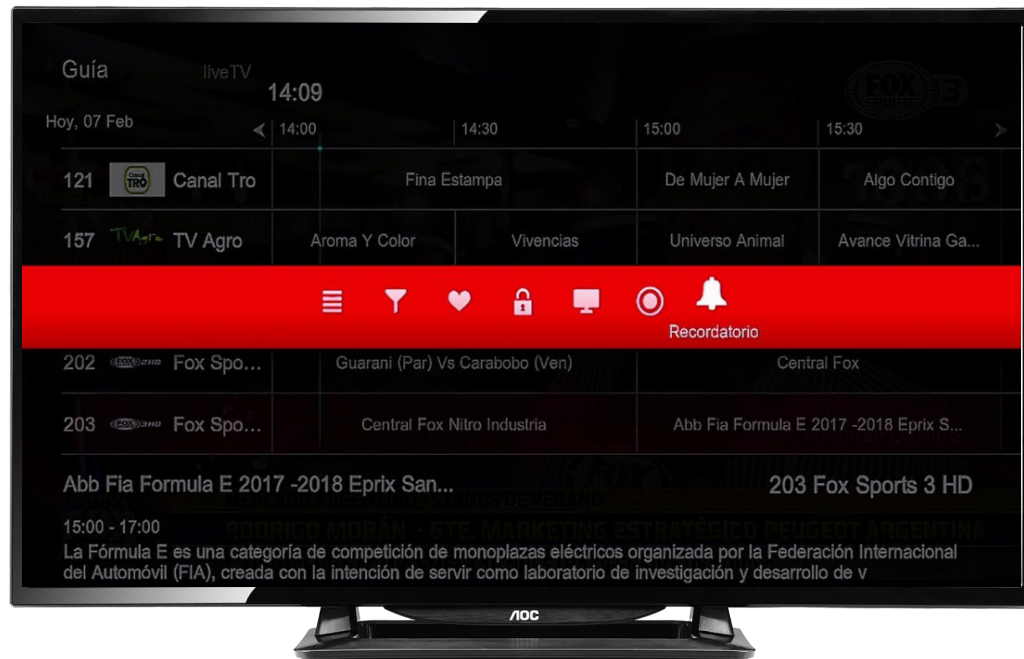
Recordatorio

En la 'Guía' podrá navegar por toda la programación del canal y aplicar algunas funcionalidades (listar favoritos, bloquear y grabar canales, programar visualizaciones futuras, entre otras).



MENÚ DE CONTENIDO

CANALES



Listado de vista



Filtro



Favoritos



Bloqueo



Ver



Recordatorio

Con esta opción podrá programar recordatorios de hasta 5 minutos antes del inicio de programas que desee ver.



MENÚ DE CONTENIDO

CANALES



Listado de vista



Filtro



Favoritos



Bloqueo



Ver



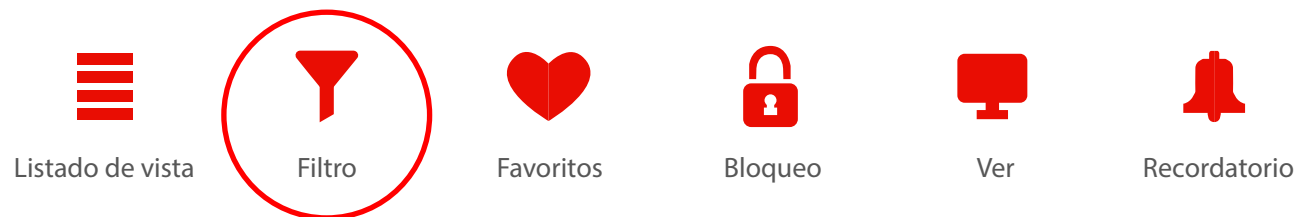
Recordatorio

Con esta opción podrá consultar la programación pasada y futura de cada canal de televisión por hasta tres días antes y después.



MENÚ DE CONTENIDO

CANALES

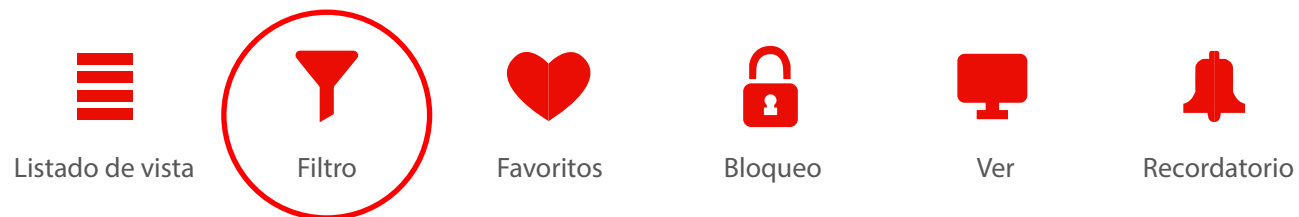
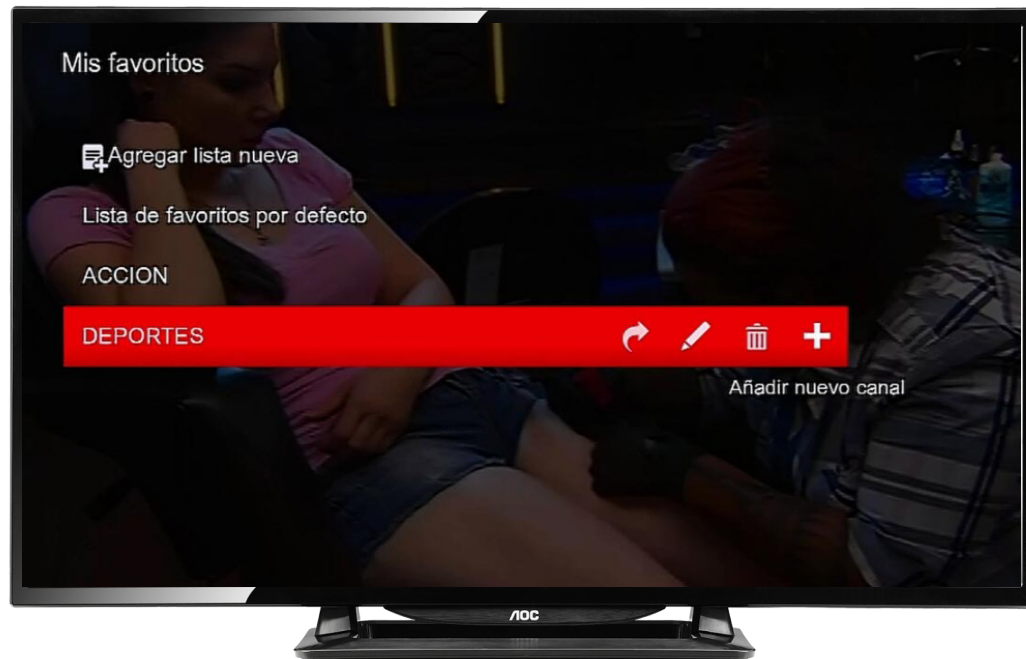


Con esta opción podrá navegar entre las listas de canales favoritos que haya creado el usuario y toda la programación de los mismos.



MENÚ DE CONTENIDO

CANALES



Ingresando a las listas de favoritos ya creadas, podrán agregarse y/o eliminarse canales de la categoría.



MENÚ DE CONTENIDO

CANALES



Aún en la 'Guía' con este ícono podrá crear y/o agregar canales a las 'Listas de Favoritos' por categorías.



MENÚ DE CONTENIDO

CANALES



Listado de vista



Filtro



Favoritos



Bloqueo



Ver



Recordatorio

Con esta opción podrá bloquear la visualización de canales, para lo cual deberá digitar la contraseña, que por defecto es 1234 pero que usted podrá cambiar en el momento que desee.



MENÚ DE CONTENIDO

CANALES



Listado de vista



Filtro



Favoritos



Bloqueo



Ver



Recordatorio

Pulsando este ícono se dirige a la visualización del canal en vivo sobre el que está consultando la programación.



MENÚ DE CONTENIDO

CANALES

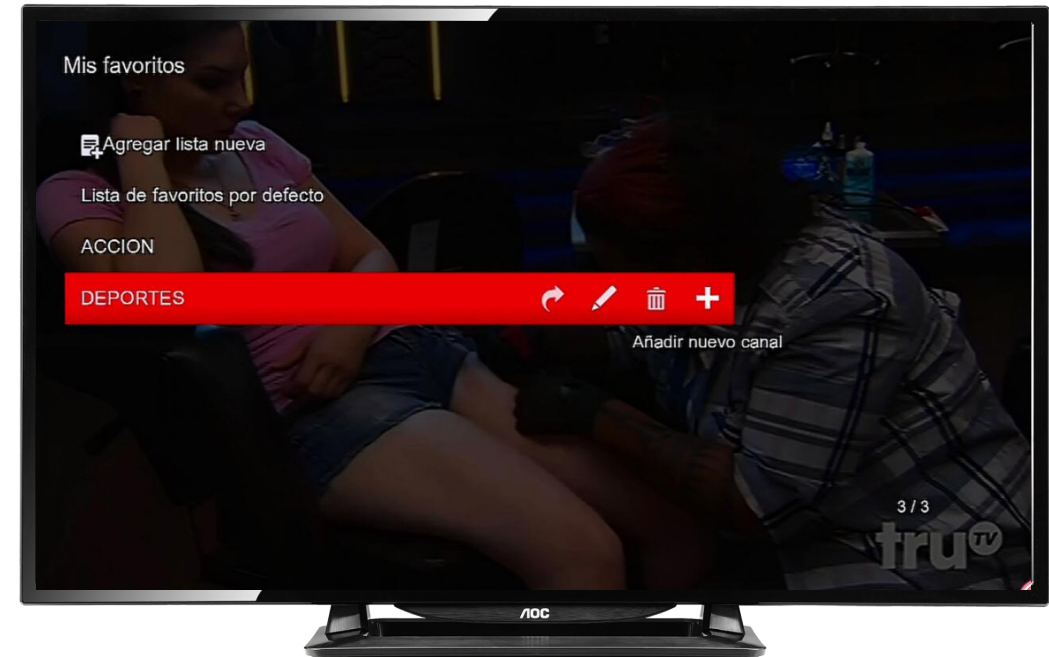


Pulsando el botón 'Back' del control remoto podrá visualizar el carrusel de canales vistos en un periodo corto de tiempo.



MENÚ DE CONTENIDO

CANALES



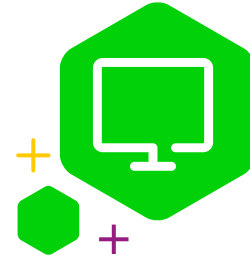
Mis Favoritos

Esta opción permite agregar y/o eliminar canales a las listas de favoritos por categoría.



Mis Recordatorios

Esta opción permite programar la visualización futura de varios canales creando un recordatorio que alertará hasta 5 minutos antes de iniciar el programa.

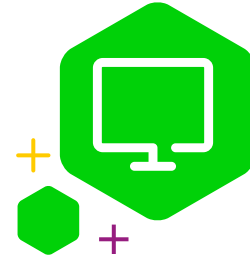


MENÚ DE CONTENIDO

PELÍCULAS



En este Menú podrá encontrar el listado completo de videos que se encuentran disponibles en la plataforma de televisión.

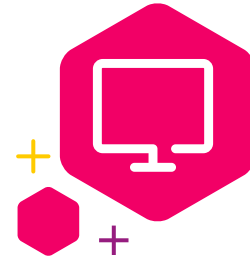


MENÚ DE CONTENIDO

PELÍCULAS



El contenido almacenado por categorías en este Menú está disponible las 24 horas del día sin costo adicional y sin límite de visualizaciones



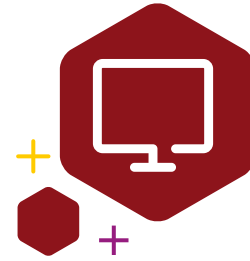
MENÚ DE CONTENIDO

INICIO



Mi página
de inicio

Esta opción permite visualizar los contenidos que han sido grabados anteriormente por cada usuario.

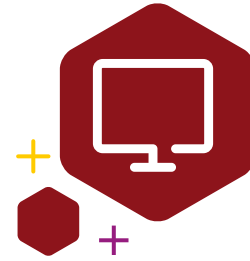


MENÚ DE CONTENIDO

BUSCAR



En este menú podrá realizar la búsqueda de canales y/o programas vistos en anteriormente.

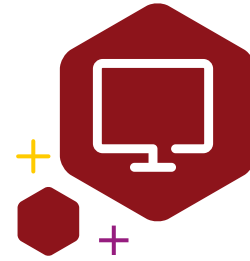


MENÚ DE CONTENIDO

BUSCAR



Permite la búsqueda de programas en toda la plataforma (listas de favoritos, grabaciones, películas, entre otros).



MENÚ DE CONTENIDO

BUSCAR

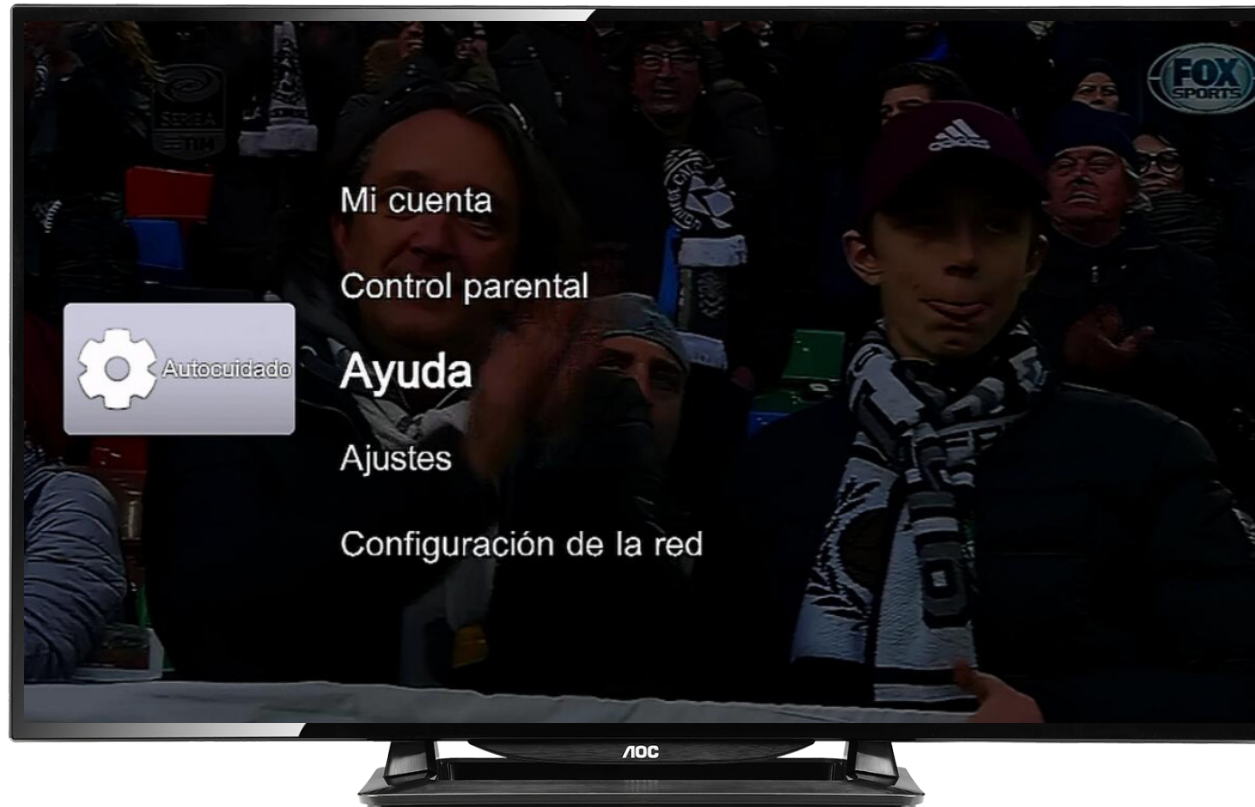


En este Menú encontrará las diferentes opciones para administrar la visualización de canales (control parental, bloqueo de canales y uso del control remoto, entre otros).



MENÚ DE CONTENIDO

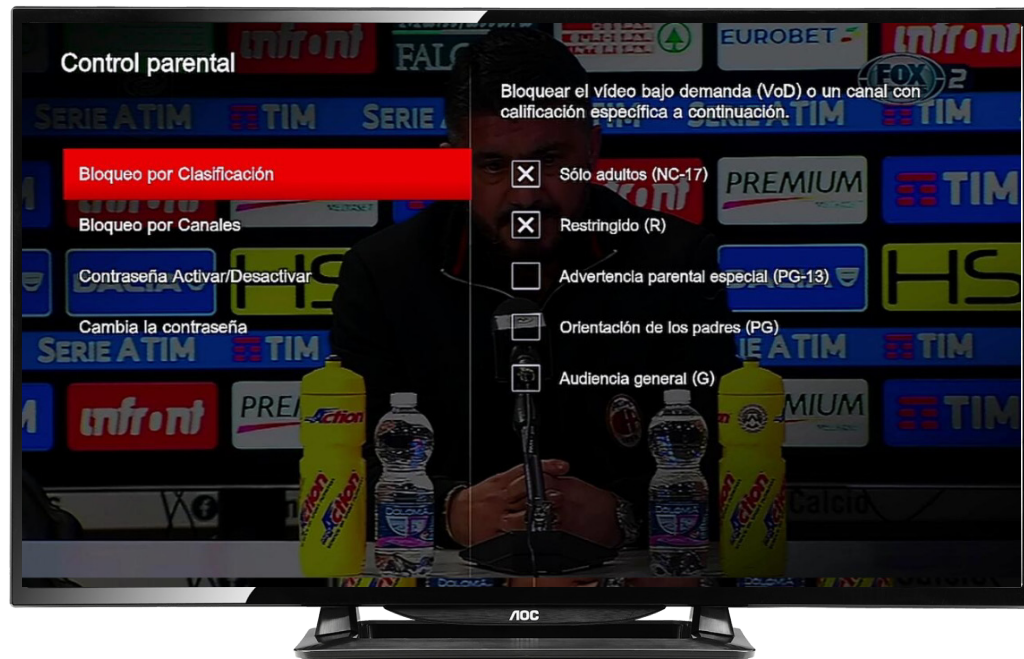
AUTOCUIDADO



Esta opción permite la visualización de la guía de uso del control remoto.



MENÚ DE CONTENIDO AUTOCUIDADO



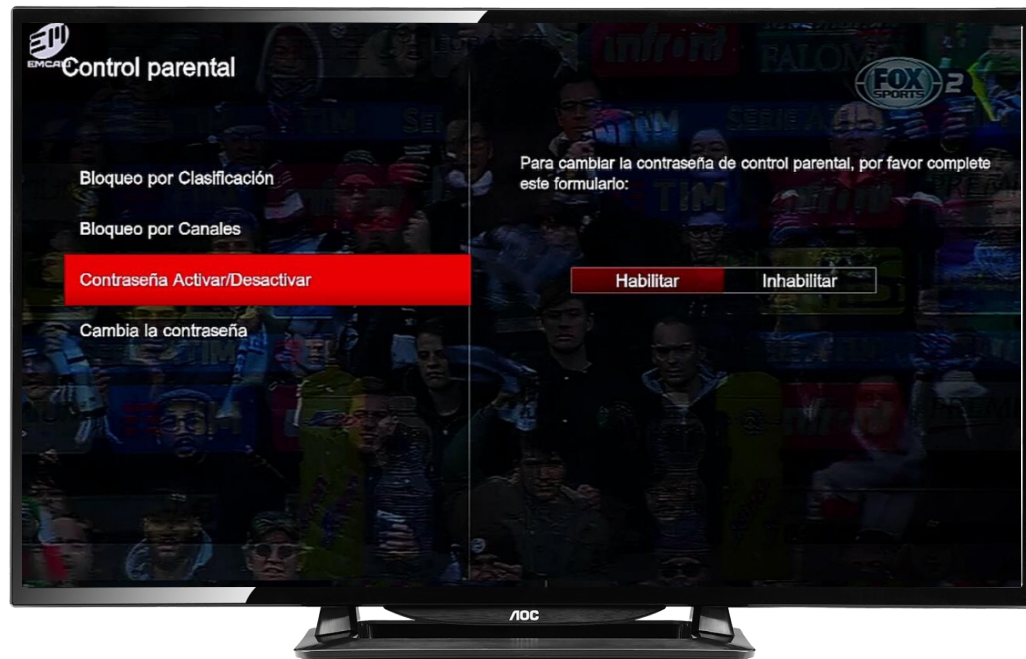
Control Parental

Bloqueo por Clasificación

Con esta opción podrá bloquear la visualización de algunos canales de acuerdo a la clasificación según su programación o por canales.

Control Parental

Bloqueo por Canales



Control Parental

Contraseña Activar/Desactivar

Esta opción permite mantener o eliminar el uso de contraseñas, también permite el cambio de contraseña del usuario.

Control Parental

Cambia la contraseña



MENÚ DE CONTENIDO

AUTOCUIDADO



Mi Cuenta



Lista de Canales

Pulsando el botón 'OK' en el control remoto tendrá la posibilidad de visualizar la guía de programación, cambiar idioma y volver a la visualización de canales en vivo, entre otras funcionalidades.



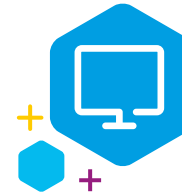
Ajustes Rápidos

En esta opción podrá visualizar otros canales sin dejar de ver el actual, además podrá crear recordatorios para cada canal.



Información del Canal

En esta opción podrá consultar la guía de programación incluida la sinopsis, formato y resolución del canal, entre otras.



MENÚ DE NAVEGACIÓN

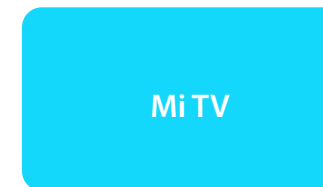


Estamos
progresando
juntos



MENÚ DE NAVEGACIÓN

Mi TV

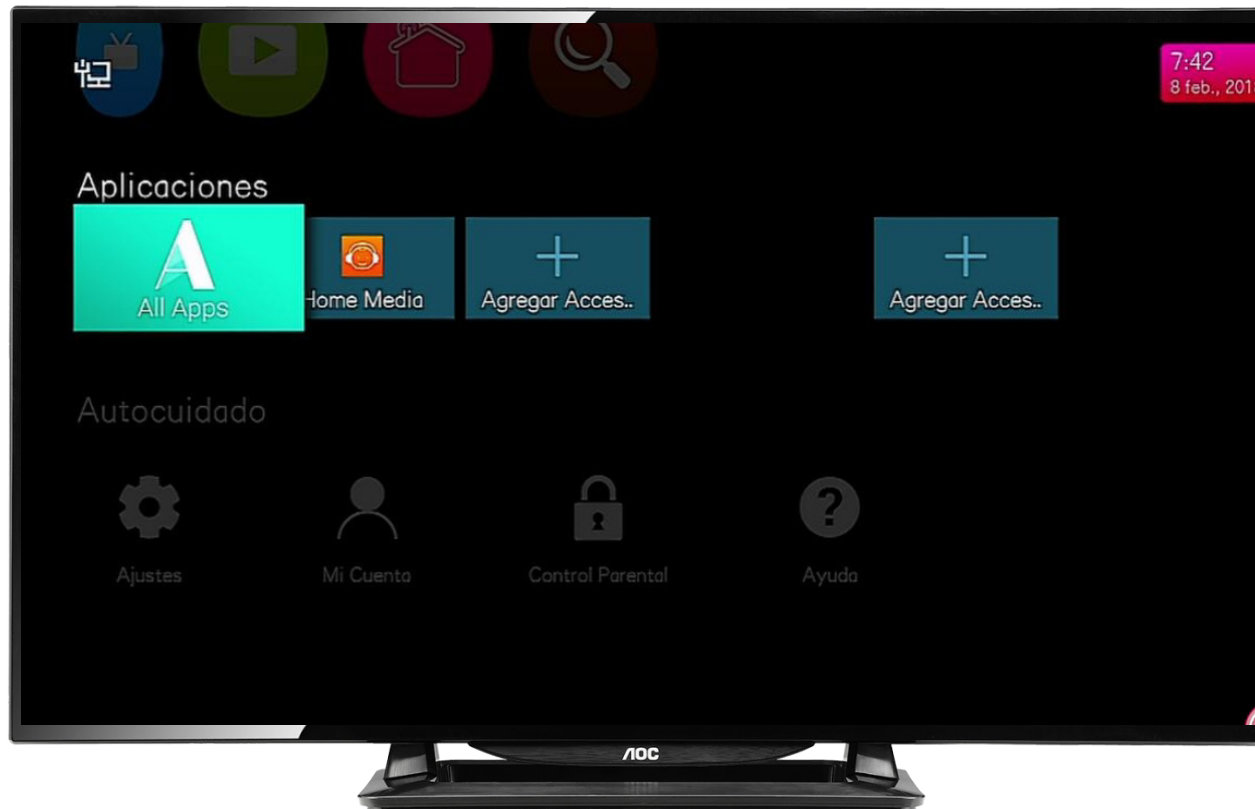


Esta Menú contiene accesos directos que permiten consultar la guía de canales en vivo, el contenido almacenado, administración de la cuenta y el buscador de contenido previsualizado por el usuario.



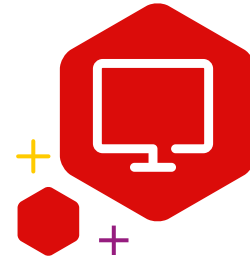
MENÚ DE NAVEGACIÓN

Aplicaciones



Aplicaciones

Acceso directo a Apps previamente descargadas.



MENÚ DE NAVEGACIÓN

Autocuidado



Autocuidado

Acceso directo a configuraciones.