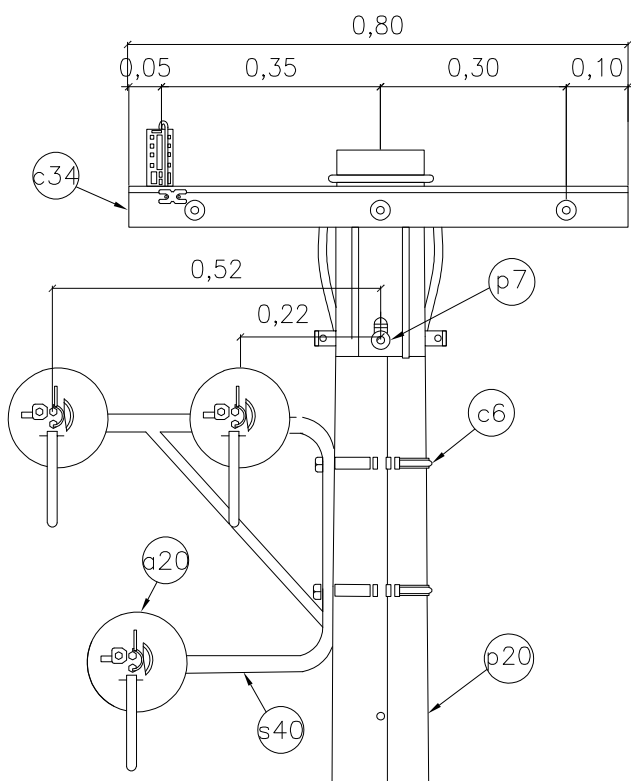
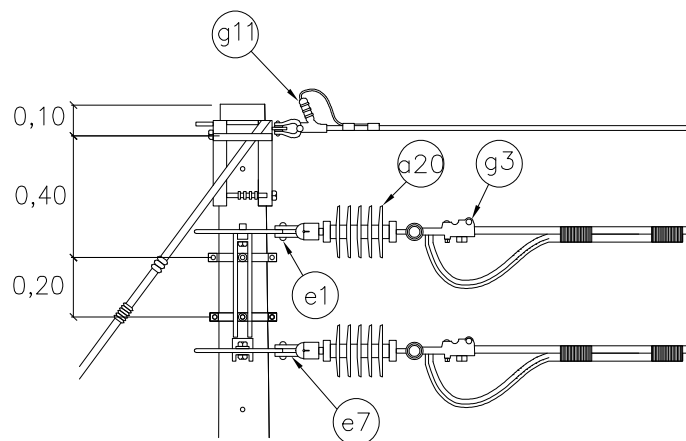


PLANTA



VISTA LATERAL



VISTA FRONTAL



GERENCIA UNIDAD ESTRATÉGICA NEGOCIO DE ENERGÍA

TÍTULO:

RED AÉREA SEMIAISLADA.
CONJUNTO TANGENCIAL TERMINAL CRUCETA
Y HERRAJE TIPO "C"

NORMA DE
CONSTRUCCIÓN

FECHA:
NOV/2019


ESCALA:
SIN

DIMENSIONES:
mm.

ARCHIVO No.:
RDA-SEM-NC-MT-092A

HOJA 01 DE 02

REF.	CÓDIGO	DESCRIPCIÓN DE ELEMENTOS	UNIDAD	C ANT.	OBSERVACIONES
a20		AISLADOR SUSPENSIÓN POLIMÉRICO (RETENCIÓN O ELASTOMÉRICO 13,2 kV) ANSI DS-15	U	3	
c6		COLLARÍN (ABRAZADERA) DOBLE SALIDA EN PLATINA DE HIERRO GALVANIZADO 6,35mm x 38,1mm (1/4"x1 1/2") NM 1222 O SEGÚN DIÁMETRO DEL POSTE	U	4	
c34		CRUCETA AUTOSOPORTADA SIMÉTRICA GALVANIZADA EN CALIENTE DE 0,8m x 76,2mm x 76,2 x 7,94mm (3" x3" x 5/16")	U	2	
e1		ESLABÓN EN U CON PASADOR TIPO CLEVIS 55,88mm (5/8")	U	4	
e7		EXTENSIÓN PARA MONTAJE DE DOBLE AISLADOR	U	3	
e11		ESPÁRRAGO ROSCADO GALVANIZADO CON 4 TUERCAS, 4 GUASAS Y 4 ARANDELAS 15,88mm x 254mm (5/8" x 10")	U	2	
g3		GRAPA TÉRMINAL TIPO RECTO METÁLICA PARA MEDIA TENSIÓN DE 1/0 A 4/0 O SEGÚN CALIBRE DEL CONDUCTOR	U	3	
g11		GRAPA DE RETENCIÓN TIPO PISTOLA EN HIERRO FORJADO	U	1	
s40		SOPORTE ANGULAR TIPO C CON PERFIL DE 76,2mm x 38,1mm (3" x 1 1/2") PARA RED COMPACTA 15 Kv	U	1	
p7		PERNO CARRUAJE GALVANIZADO 15,88mm x 50,8mm (5/8" x 2")	U	8	
p20		POSTE DE CONCRETO, METÁLICO O FIBRA DE VIDRIO	U	1	
		TEMPLETE		1	

	GERENCIA UNIDAD ESTRATÉGICA NEGOCIO DE ENERGÍA		NORMA DE CONSTRUCCIÓN	
	TÍTULO:		FECHA:	ESCALA:
	RED AÉREA SEMIAISLADA. CONJUNTO TANGENCIAL TERMINAL CRUCETA Y HERRAJE TIPO "C" – MATERIALES		NOV/2019	SIN
			ARCHIVO No.:	DIMENSIONES:
			RDA-SEM-NC-MT-092B	mm.
			HOJA	DE
			02	02