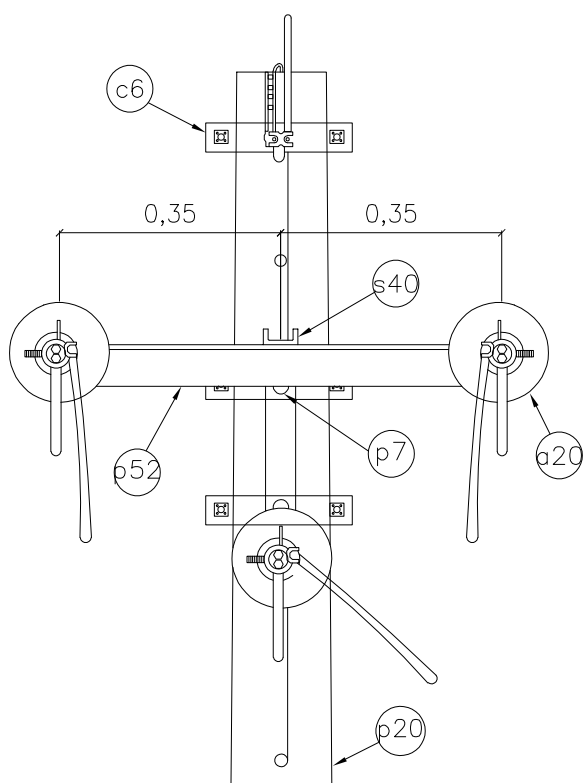
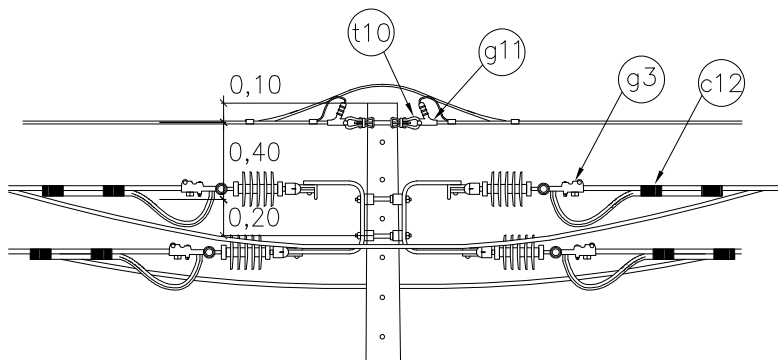


PLANTA



VISTA LATERAL



VISTA FRONTAL



GERENCIA UNIDAD ESTRATÉGICA NEGOCIO DE ENERGÍA

TÍTULO:

RED AÉREA SEMIAISLADA.
CONJUNTO TRIANGULAR RETENCIÓN CRUCETA
EN CRUZ

NORMA DE
CONSTRUCCIÓN

FECHA:
NOV/2019


ESCALA:
SIN

DIMENSIONES:
mm.

ARCHIVO No.:
RDA-SEM-NC-MT-097A

HOJA
01 DE
02

REF.	CÓDIGO	DESCRIPCIÓN DE ELEMENTOS	UNIDAD	CANT.	OBSERVACIONES
a20		AISLADOR SUSPENSIÓN POLIMÉRICO (RETENCIÓN O ELASTOMÉRICO 13,2 kV) ANSI DS-15	U	6	
c6		COLLARÍN (ABRAZADERA) DOBLE SALIDA EN PLATINA DE HIERRO GALVANIZADO 6,35mm x 38,1mm (1/4"x1 1/2") NM 1222 O SEGÚN DIÁMETRO DEL POSTE	U	3	
c12		CONECTOR DE ALUMINIO TIPO COMPRESIÓN DBH No. 8 -O SEGÚN CALIBRE DEL CONDUCTOR	U	8	
e1		ESLABÓN EN U CON PASADOR TIPO CLEVIS 15,88mm (5/8")	U	6	
g3		GRAPA TÉRMINAL TIPO RECTO METÁLICA PARA MEDIA TENSIÓN DE 1/0 A 4/0 O SEGÚN CALIBRE DEL CONDUCTOR	U	6	
g11		GRAPA DE RETENCIÓN TIPO PISTOLA EN HIERRO FORJADO	U	2	
s40		SOPORTE ANGULAR TIPO C CON PERFIL DE 76,2mm x 38,1mm (3" x 1 1/2") PARA RED COMPACTA 15 Kv	U	2	
		SPT - ACCESORIOS PARA PUESTA A TIERRA	U	1	
p7		PERNO CARRUAJE GALVANIZADO 15,88mm x 50,8mm (5/8" x 2")	U	6	
p52		PERFIL EN ÁNGULO DE 50,8mm x 50,8mm x 4,76mm (2" x 2" x 3/16")	U	2	
p20		POSTE DE CONCRETO, METÁLICO O FIBRA DE VIDRIO	U	1	
t20		TUERCA DE OJO ALARGADA GALVANIZADA 15,88mm (5/8")	U	2	

	GERENCIA UNIDAD ESTRATÉGICA NEGOCIO DE ENERGÍA		NORMA DE CONSTRUCCIÓN	
	TÍTULO:		FECHA:	ESCALA:
	RED AÉREA SEMIAISLADA. CONJUNTO TRIANGULAR RETENCIÓN CRUCETA EN CRUZ - MATERIALES		NOV/2019	SIN
			ARCHIVO No.:	DIMENSIONES:
			RDA-SEM-NC-MT-097B	mm.
			HOJA 02	DE 02